



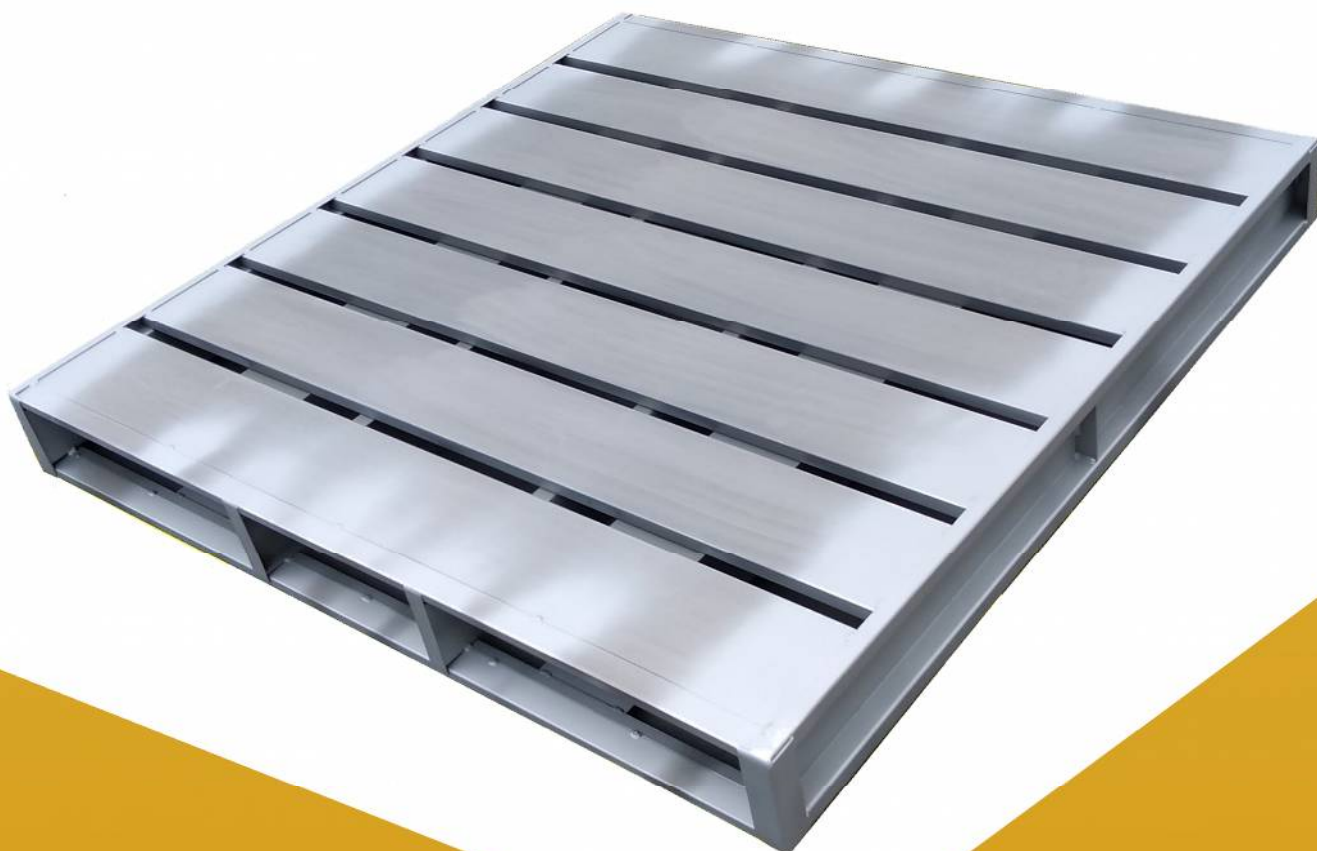
株式会社 共立物流システム

本社 大阪市中央区瓦町1-6-10 JPビル
大阪営業所 電話 大阪(06)6227-0210(代)〒541-0048
ファクシミリ 大阪(06)6227-0219
東京営業所 東京都中央区日本橋小伝馬町15-18
電話 東京(03)5695-0951(代)〒103-0001
ファクシミリ 東京(03)5695-0954
名古屋営業所 名古屋市中区錦1-17-13 名興中駒ビル
電話 名古屋(052)218-2087(代)〒460-0003
ファクシミリ 名古屋(052)222-9400

お問合せ先 _____

**共立 亜鉛メッキ鋼板製
スチールパレット**

- 強度と耐久性に優れている
- 木クズやカビの発生・割れ・欠け等の心配がなく衛生的
- 耐圧縮性に優れ重量物の積載が可能
- 設計が自由自在



スチールパレット 仕様一覧

SD型

| 片面二方差しタイプ | 品 番 | 寸 法 (単位 = mm) 開口 × 長さ × 高さ | 重 量 (kg) |
|---|---------|-------------------------------|-------------|
|  | SD-1212 | 1200 × 1200 × 135 | 47 |
| | SD-1211 | 1200 × 1100 × 135 | 41 |
| | SD-1111 | 1100 × 1100 × 135 | 39 |
| | SD-1110 | 1100 × 1000 × 135 | 37 |
| | SD-1010 | 1000 × 1000 × 135 | 35 |
| | SD-0909 | 900 × 900 × 135 | 30 |

積載面が片面のみのタイプです。

SR型

| 両面二方差しタイプ | 品 番 | 寸 法 (単位 = mm) 開口 × 長さ × 高さ | 重 量 (kg) |
|---|---------|-------------------------------|-------------|
|  | SR-1212 | 1200 × 1200 × 135 | 54 |
| | SR-1211 | 1200 × 1100 × 135 | 49 |
| | SR-1111 | 1100 × 1100 × 135 | 47 |
| | SR-1110 | 1100 × 1000 × 135 | 44 |
| | SR-1010 | 1000 × 1000 × 135 | 41 |
| | SR-0909 | 900 × 900 × 135 | 35 |

積載面が両面にある為、重量物におすすめです。

各種サイズオーダー対応もいたします！

※仕様は製品の改良に伴って予告なく変更する場合がありますのでご了承ください。